



Prezentacja jest własnością Koalicji Sprawiedliwego Handlu.
Może być wykorzystywana na zasadach [Creative Commons 2.5](https://creativecommons.org/licenses/by-nc-sa/2.5/)
(wyłącznie w celach niekomercyjnych, za podaniem źródła, bez dokonywania zmian)



www.fairtrade.org.pl

miasto.fairtrade@fairtrade.org.pl

Sprawiedliwy Handel





Czym jest Sprawiedliwy Handel?



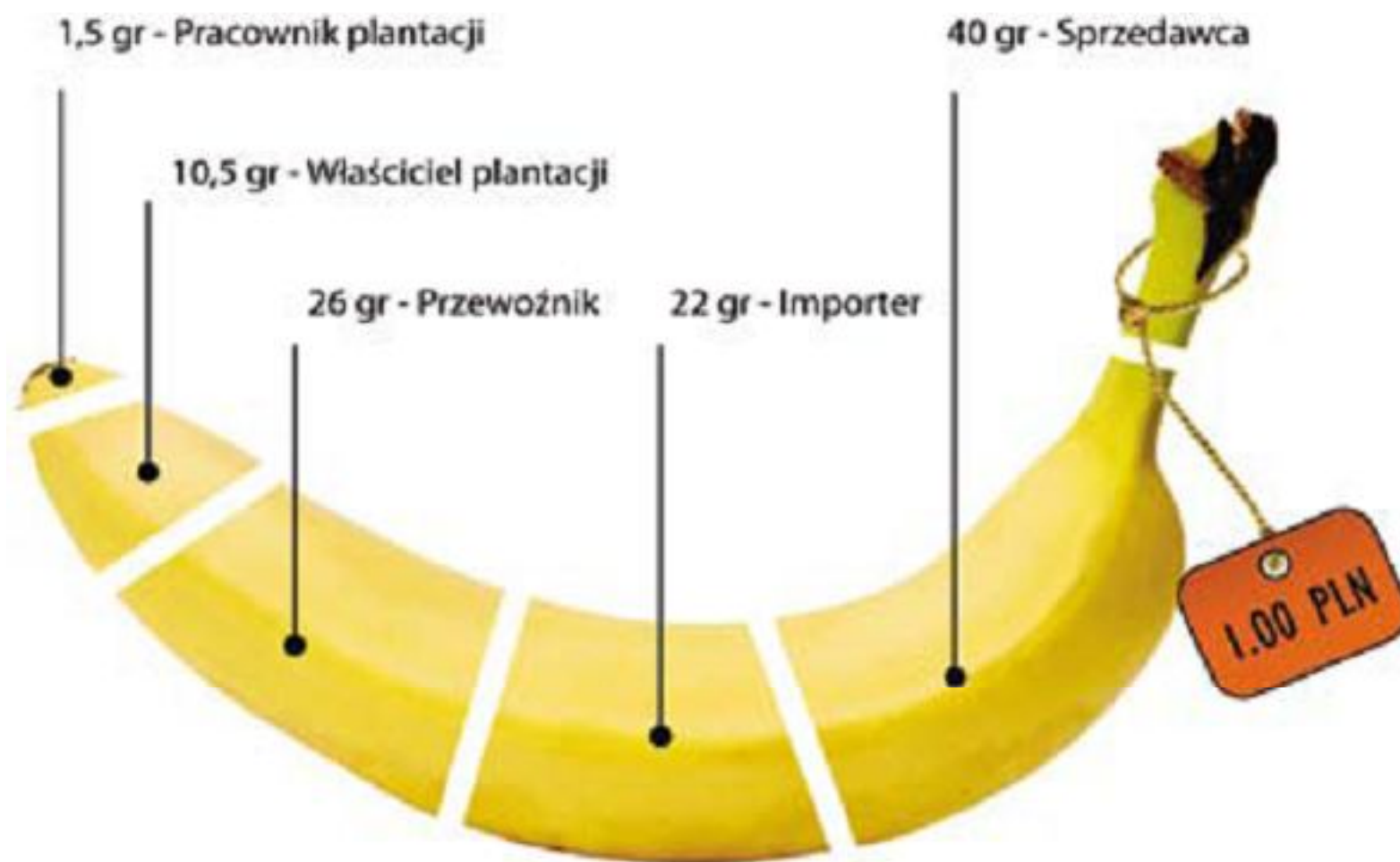
**Zorganizowany ruch społeczny, który poprzez handel
dąży do wzmocnienia pozycji producentów
z krajów Globalnego Południa oraz do promowania
zrównoważonego rozwoju**



www.fairtrade.org.pl

kontakt@fairtrade.org.pl

Globalny Banan



Koalicja
Sprawiedliwego
Handlu



Zasady Sprawiedliwego Handlu

- Uczciwa cena
- Sprawiedliwe płace i odpowiednie warunki socjalne
- Dążenie do niezależności
- Zmniejszanie liczby pośredników
- Świadomość konsumentów
- Ochrona środowiska

Komu potrzebny jest Sprawiedliwy Handel?

Beneficjentami Sprawiedliwego Handlu są producenci i pracownicy z ubogich krajów Południa czyli **Afryki, Ameryki Południowej i Azji.**



Jakie produkty obejmuje Sprawiedliwy Handel?



Produkty Sprawiedliwego Handlu to przede wszystkim:
kawa, herbata, cukier trzcinowy, kakao, owoce tropikalne, przyprawy, orzechy, ryż, róże, wino, bawełna, a także rękodzieło.



Kto to robi?

Organizacje Sprawiedliwego Handlu
(Fair Trade Organisations, FTO)

Sklepy Świata
(Worldshops)

Organizacje certyfikujące



Kto to robi?

Organizacje Sprawiedliwego Handlu (Fair Trade Organisations, FTO)

To takie organizacje i firmy, których cała działalność prowadzona jest na zasadach Sprawiedliwego Handlu.

Producenci kakao dla Divine Chocolate są akcjonariuszami, dzięki czemu mają bezpośredni udział w zyskach firmy.





Kto to robi?

Organizacje Sprawiedliwego Handlu (Fair Trade Organisations, FTO)

To takie organizacje i firmy, których cała działalność prowadzona jest na zasadach Sprawiedliwego Handlu.

GEPA prowadzi ze wszystkimi swoimi partnerami z Południa długofalową współpracę, nastawioną na poprawę jakości ich produktów.



Kto to robi?

Organizacje Sprawiedliwego Handlu (Fair Trade Organisations, FTO)





Kto to robi?

Sklepy Świata (Worldshops)

To sklepy specjalizujące się w produktach z krajów Południa pochodzących ze Sprawiedliwego Handlu.



Kto to robi?

Organizacje Certyfikujące

(Fairtrade Labelling Organisations International,
Max Havelaar, TransFair)

- 1988 - (Holandia) certyfikat Max Havelaar dla kawy
- 1997 - powstaje FLO Int.
- 2002 - znak certyfikacyjny Fairtrade





Fair Trade vs Fairtrade

Sprawiedliwy Handel (czyli Fair Trade pisane oddzielnie) oznacza cały ruch zaangażowany w zapewnienie godnego życia rolnikom i pracownikom z Południa poprzez sprawiedliwe warunki handlowe. Może dotyczyć zarówno oznakowanych, jak i nieoznakowanych produktów i działalności różnych organizacji na tym polu.

Termin Fairtrade jest używany dla określonego systemu certyfikacji produktów Sprawiedliwego Handlu zarządzanego przez FLO International.



Struktury Międzynarodowe

World Fair Trade Organisation
(WFTO), organizacja zrzeszająca FTO



Fairtrade Labelling Organisations International
(FLO Int.), organizacja certyfikująca



Struktury Międzynarodowe

World Fair Trade Organisation
(WFTO), organizacja zrzeszająca FTO



Zrzesza ponad 300 organizacji z 70 krajów.

Przyznaje swoim członkom **Znak Organizacji Sprawiedliwego Handlu** (Fair Trade Organisation Mark - FTO).

Istnieje od 1989 (do roku 2009 jako IFAT).



Struktury Międzynarodowe

Fairtrade Labelling Organisations International
(FLO Int.), organizacja certyfikująca



Jest stowarzyszeniem 23 organizacji członkowskich,
działającym na zasadzie non-profit.

Zarządza międzynarodowym systemem certyfikacji Fairtrade.
Istnieje od 1997.



Jak działa Fairtrade?

- FLO Int. ustala standardy Fairtrade, których przestrzegają:

Producenci



Pośrednicy



Przetwórcy





Jak działa Fairtrade?

- FLO Int. ustala standardy Fairtrade, których przestrzegają:

Producenci



Demokratycznie zarządzane organizacje

Brak dyskryminacji

Zakaz pracy przymusowej i pracy dzieci

Godziwe płace

Dobre warunki pracy

Wolność zrzeszania się

Standardy środowiskowe



Jak działa Fairtrade?

- FLO Int. ustala standardy FT, których przestrzegają:

Pośrednicy



Cena Minimalna Fairtrade

Premia Fairtrade

Terminowe płatności

Długoterminowe kontrakty

Przedpłaty lub kredyty

Jak działa Fairtrade?

- FLO Int. ustala standardy Fairtrade, których przestrzegają:

Przetwórcy



Jeżeli wszystkie surowce pochodzące z Południa pozyskano od producentów bądź pośredników spełniających standardy, można umieścić znak Fairtrade na opakowaniu.

Znak przyznawany jest poszczególnym produktom, nie świadczy o całej działalności firmy.



www.fairtrade.org.pl

[email: fairtrade@fairtrade.org.pl](mailto:fairtrade@fairtrade.org.pl)

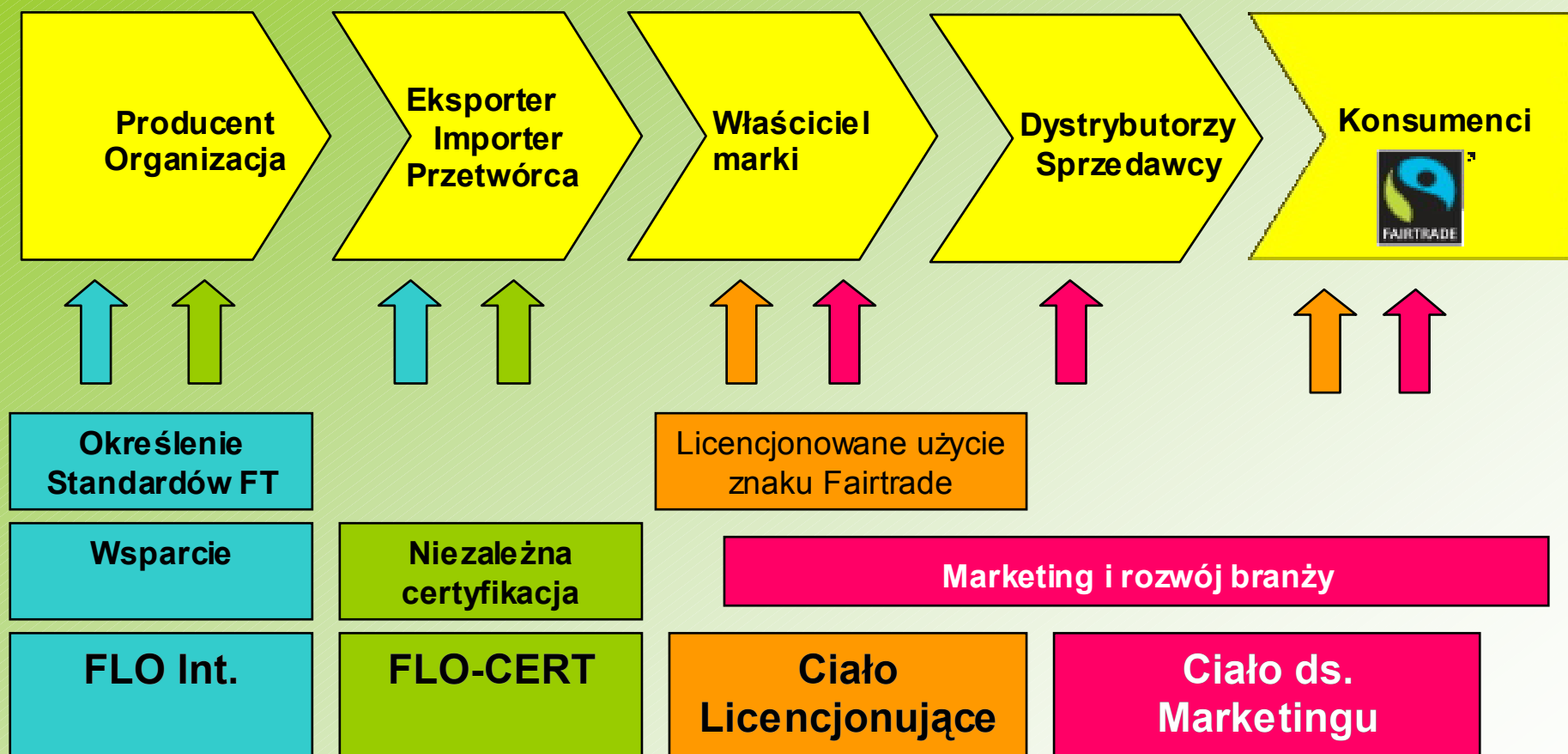
System Fairtrade

więcej informacji
więcej informacji
więcej informacji
więcej informacji
więcej informacji
więcej informacji
więcej informacji
więcej informacji
więcej informacji
więcej informacji



Koalicja
Sprawiedliwego
Handlu

System Fairtrade



Co reprezentuje znak Fairtrade?

- **Standardy Fairtrade:**

- są zgodne z Kodeksem Dobrych Praktyk Tworzenia Standardów Społecznych i Środowiskowych organizacji ISEAL
- ustalone przez Komisję Standardów FLO
w jej skład wchodzi: organizacje członkowskie, organizacje producenckie, dystrybutorzy i niezależni eksperci
- dla organizacji drobnych producentów, właścicieli plantacji i pośredników
- ogólne i dla poszczególnych produktów
- obok wymogów minimalnych określają wymogi rozwoju w zakresie:
 - wzmocnienia pozycji marginalizowanych producentów
 - praktyk handlowych
 - warunków socjalnych
 - standardów środowiskowych



Co reprezentuje znak Fairtrade?

- **Certyfikacja przez FLO-CERT**

- organizacja posiada certyfikat ISO-65
- gwarantuje, że producenci i pośrednicy spełniają standardy Fairtrade
- gwarantuje, że producenci inwestują pieniądze otrzymane w ramach Fairtrade w swój rozwój
 - Cena Minimalna Fairtrade
 - Premia Fairtrade
- producenci i wszyscy pośrednicy na każdym etapie łańcucha dostaw muszą być certyfikowani
 - wniosek
 - audyt
 - zgodność
 - certyfikacja



Jak można stosować znak Fairtrade?

- Na produktach konsumpcyjnych
- Do promocji Fairtrade

*Jedynie za pisemną zgodą
właściciela znaku czyli FLO Int.*





Jak uzyskać zgodę na wykorzystanie znaku Fairtrade w Polsce?

Na produktach konsumpcyjnych (właściciel marki) Uzyskanie licencji

- W celu uzyskania informacji dotyczących procesu przyznawania licencji wraz z objaśnieniem związanych z tym opłat, napisz na adres license@fairtrade.net
- Wypełnij i odeślij kwestionariusz licencyjny
-Produkt(y), łańcuch dostaw, obszar zbytu, przewidywane obroty. *Każdy etap łańcucha dostaw musi być certyfikowany!*
- Na adres cm@fairtrade.net wyślij projekt graficzny opakowania do zatwierdzenia
- Podpisz i odeślij umowę

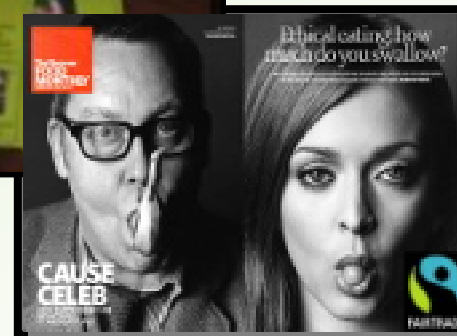


Jak uzyskać zgodę na wykorzystanie znaku Fairtrade w Polsce?

Do promocji Fairtrade (kampanierzy, media, sprzedawcy)

Uzyskanie zgody na użycie znaku

- Prześlij szczegóły swojej prośby na adres cm@fairtrade.net
- Przeczytaj otrzymany manual znaku certyfikacji Fairtrade
- Prześlij swój projekt graficzny na adres cm@fairtrade.net
- Podpisz i odeślij umowę na wykorzystanie znaku Fairtrade
- Droga internetową otrzymasz wysokiej rozdzielczości znak Fairtrade



Koalicja
Sprawiedliwego
Handlu

Produkty Fairtrade

- Standardy dla:
kawa, herbata, cukier trzcinowy,
kakao, owoce tropikalne, ryż,
komosa ryżowa (quinoa), miód,
owoce suszone, soki, orzechy,
przyprawy, wino, kwiaty cięte,
bawełna, piłki sportowe.





Produkty Fairtrade

- Dlaczego dla **rękodziela** nie powstały dotąd standardy Fairtrade?





Fairtrade fakty i liczby

- **1,5 miliona producentów i pracowników** w systemie Fairtrade
- **569 spółdzielni** producenckich certyfikowanych Fairtrade w 58 krajach
- **1900 licencjobiorców** znaku Fairtrade
- **50 krajów**, w których produkty certyfikowane Fairtrade są dostępne w sklepach
- **2,3 miliardów euro** wartości sprzedaży w 2007 - **roczny wzrost o 48%**

... FAIRTRADE CERTIFIED PRODUCER ORGANIZATIONS BY COUNTRY

COSTA RICA 13
NICARAGUA 20
HONDURAS 19
BELIZE 1
EL SALVADOR 8
GUATEMALA 23

50 krajów, w których
można kupić produkty
Fairtrade

GHANA 8
BURKINA FASO 9
CAMEROON 2
CONGO DEM. REP. 1
ZIMBABWE 3
MALI 8

PAKISTAN 5
INDIA 49
SRI LANKA 10
NEPAL 1
THAILAND 9
CHINA 3

LAOS 3
INDONESIA 3
VIETNAM 1
EAST TIMOR 1
PHILIPPINES 2
PAPUA NEW GUINEA 4

CUBA 7
HAITI 9
MEXICO 61
PANAMA 1
COLOMBIA 34
ECUADOR 10
PERU 37
CHILE 9
VENEZUELA 1
BRAZIL 18
BOLIVIA 29
PARAGUAY 8
ARGENTINA 11

1,5 miliona
producentów
i pracowników

DOMINICAN REPUBLIC 11
ST. VINCENT AND THE
GRENADINES 1

ANGOLA 2
BURUNDI 1
BURUNDI 3
BURUNDI 2
RWANDA 10
BENIN 1
IVORY COAST 4
SENEGAL 3
TOGO 2

569 organizacji
producentckich
w 58 krajach

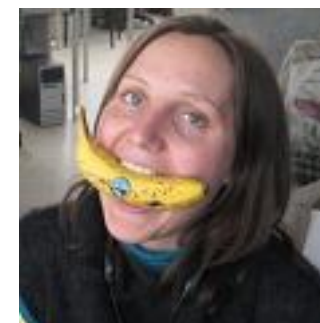
EGYPT 5
ETHIOPIA 4
KENYA 22
MOZAMBIQUE 2
NAMIBIA 1
UGANDA 16
TANZANIA 14
SOUTH AFRICA 38
COMOROS ISLANDS 1





Popularność idei

- Miasta Fairtrade
- Szkoły Fairtrade
- Światowy Dzień Sprawiedliwego Handlu
- Fairtrade Fortnight
- Banana Day
- etc





Sprawiedliwy Handel w Polsce

- Na początku 2009 roku powstała **Koalicja Sprawiedliwego Handlu**, aby rozwijać i promować Sprawiedliwy Handel w Polsce.
- Organizacja nieformalna. Osobowości prawnej używa jej jedna z organizacji członkowskich.
- Działa w oparciu o koordynatorów/ki i grupę działania.



Koalicja
Sprawiedliwego
Handlu



Koalicja Sprawiedliwego Handlu

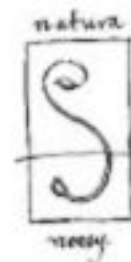
- **Cele**

- Koordynacja działań na rzecz Sprawiedliwego Handlu w Polsce
- Kreowanie jednolitego wizerunku Sprawiedliwego Handlu w społeczeństwie polskim
- Promocja Sprawiedliwego Handlu
- Współpraca z międzynarodowymi organizacjami Sprawiedliwego Handlu
- Monitorowanie rynku
- Wspieranie importu, przetwórstwa i dystrybucji produktów Sprawiedliwego Handlu
- Stworzenie w Polsce formalnej organizacji działającej na rzecz Sprawiedliwego Handlu i akredytowanie jej w odpowiednich strukturach międzynarodowych

Koalicja Sprawiedliwego Handlu

- Członkowie i partnerzy

organizacje pozarządowe (rozwojowe, ekologiczne, społeczne),
firmy, osoby





www.fairtrade.org.pl

miat.fairtrade@fairtrade.org.pl



**Koalicja
Sprawiedliwego
Handlu**

www.fairtrade.org.pl

fairtrade@fairtrade.org.pl



Koalicja
Sprawiedliwego
Handlu



Prezentacja jest własnością Koalicji Sprawiedliwego Handlu.
Może być wykorzystywana na zasadach [Creative Commons 2.5](https://creativecommons.org/licenses/by-nc-sa/2.5/pl/)
(wyłącznie w celach niekomercyjnych, za podaniem źródła, bez dokonywania zmian)